

การใช้งานเครือข่ายไร้สาย

ปรุง กันยายน 2547

KUWIN WIRELESS SERVICE :

- การใช้บริการเครือข่าย 1
- การค้นหา MAC ADDRESS 2
- การลงทะเบียน MAC ADDRESS 2
- การเรียกใช้งาน KUWIN 2

K U W I N

มหาวิทยาลัยเกษตรศาสตร์ ได้เปิดให้บริการไวร์เลสแลนอย่างเป็นทางการ ให้กับนิสิตและบุคลากร ของมหาวิทยาลัย ในชื่อโครงการ KUWiN (Kasetsart University Wireless Network) เพื่อสนับสนุนนโยบาย การใช้เทคโนโลยีสารสนเทศ ของมหาวิทยาลัย โดยเปิดโอกาสให้กับนิสิตและบุคลากร ได้ใช้คอมพิวเตอร์ กับระบบเครือข่ายมากขึ้น

ใช้มาตรฐานเครือข่ายไร้สาย IEEE 802.11b ความเร็ว 11 เมกะบิตต่อวินาที

ไวไฟ คืออะไร?

ไวไฟ (wi-fi) ย่อมาจาก Wireless Fidelity เป็นเทคโนโลยีที่เชื่อมคอมพิวเตอร์เข้ากับเครือข่ายแลน (Local Area Network : LAN) ด้วยการใช้คลื่นวิทยุเป็นตัวรับส่ง สัญญาณแทนสายเคเบิล และ 802.11b ถือเป็นมาตรฐานไวไฟ ตัวแรก ที่ได้รับการพัฒนาขึ้นมา สามารถส่งข้อมูลได้ด้วยความเร็ว 11 เมกะบิตต่อวินาทีโดยใช้ช่วงความถี่ 2.4 กิกะเฮิรตซ์ ครอบคลุมพื้นที่ทำการในระยะ 50-100 เมตร จาก 5-8 เมกะบิต ก็อาจเหลือเพียง 1 เมกะบิตต่อวินาทีก็เป็นได้

ใช้บริการ KUWIN จะทำอย่างไร ?

1. มีบัญชีผู้ใช้เครือข่ายนนทรี
2. ติดตั้งการ์ดหรือรองรับการใช้งานเครือข่าย
3. ลงทะเบียนหมายเลข MAC Address ของการ์ดเครือข่ายไร้สาย



ท่านสามารถใช้บริการเครือข่ายไร้สายได้ภายในรัศมี 50 เมตรจากจุดที่ติดตั้งเสต็กเกอร์นี้

HELPEDESK CALL CENTER :

- Telephone number : 0 2 5 6 2 0 9 5 1 - 7 Ext. 2 5 4 2 - 3
- Email : help@ku.ac.th
- Website : http://helpdesk.ku.ac.th
- Computer Services 2nd FL. ,Office of the University Computer Services.

การใช้บริการเครือข่าย

สามารถขอรหัสบัญชีผู้ใช้เครือข่ายได้ที่ อาคาร 1 ชั้น 2 สำนักบริการคอมพิวเตอร์

ศึกษารายละเอียดข้อมูลได้จาก <http://www.cpc.ku.ac.th/service/account.htm>

รายละเอียดจุดบริการเครือข่ายในมหาวิทยาลัยเกษตรศาสตร์วิทยาเขตบางเขนได้ที่

<http://kuwin.ku.ac.th/pro/>

การค้นหา MAC ADDRESS อุปกรณ์เครือข่าย

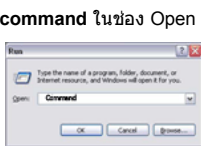
การลงทะเบียน Mac Address ประจำอุปกรณ์เครือข่ายไร้สาย เพื่อยืนยันเครื่องที่อนุญาตในการใช้งานเครือข่ายคอมพิวเตอร์ ของมหาวิทยาลัยเกษตรศาสตร์

- เครื่องคอมพิวเตอร์ต้องติดตั้งไดรเวอร์ของอุปกรณ์เครือข่ายไร้สายเป็นที่เรียบร้อยแล้ว

- คลิกปุ่ม **start** แล้วเลือก **Run**

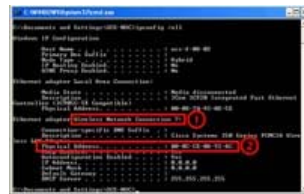


- พิมพ์ **command** ในช่อง **Open** แล้วเลือก **OK**



- พิมพ์คำสั่ง **ipconfig /all** จาก **command prompt** คลิก **Enter**

- ตรวจสอบที่กลุ่ม **Wireless Network Connection**
- จากบรรทัด **Physical Address** : เป็นหมายเลข **Mac Address** เลขหมาย 12 หลัก



หากเป็นการ์ดสามารถตรวจสอบได้จากด้านหลังการ์ดเครือข่ายไร้สาย



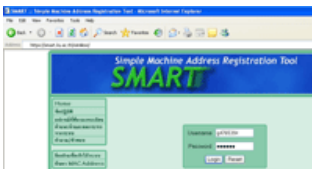
ซึ่งท่านสามารถดูรายละเอียดได้จาก <http://kuwin.ku.ac.th/>



ท่านสามารถใช้งานบริการเครือข่ายไร้สาย KUWIN จากการ์ดผ่านพอร์ต PCMCIA หรือ Notebook ที่รองรับการใช้งานเครือข่ายไร้สายมาตรฐาน IEEE 802.11b

การลงทะเบียน MAC ADDRESS

สามารถลงทะเบียนหมายเลข Mac address ของอุปกรณ์เครือข่ายไร้สายผ่านทาง <http://kuwin.ku.ac.th/> หรือโดยตรงที่ <http://smart.ku.ac.th/>



- กรอกบัญชีผู้ใช้งานเครือข่ายที่ช่อง **username** และรหัสผ่าน ในช่อง **password**

- คลิกเลือกปุ่ม "ลงทะเบียน Wireless card"



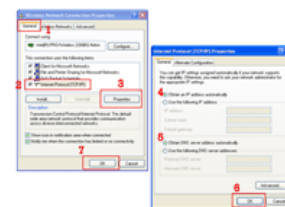
- ลงทะเบียนผู้ใช้งาน และหมายเลข Mac Address เมื่อเสร็จสิ้นคลิกปุ่ม "เพิ่ม"



เมื่อลงทะเบียนเป็นอันเรียบร้อย จะสามารถใช้บริการเครือข่าย KUWIN

การติดตั้ง TCP/IP

- คลิกปุ่ม **Start** เลือก **Connect t**
- คลิกเมาส์ด้านขวา ที่ตำแหน่ง **Wireless Network Connection**
- เลือก **Properties**
- การติดตั้ง TCP/IP แบบอัตโนมัติ



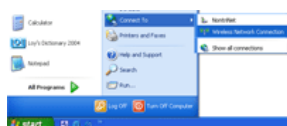
"อีกก้าวหนึ่งของการเข้าสู่ e-University ของมหาวิทยาลัยเกษตรศาสตร์ ซึ่งได้ดำเนินการให้บริการเครือข่ายไร้สายภายในมหาวิทยาลัย นโยบายของมหาวิทยาลัยที่ต้องการให้เป็น 'ไวร์เลสแคมปัส' (wireless campus)"

การเรียกใช้งานเครือข่ายไร้สาย KUWIN

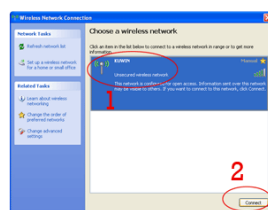
การใช้งานครั้งแรก จำเป็นต้องเลือกกลุ่มการใช้งาน (SSID) โดยสัญญาณเครือข่ายไร้สายของทางมหาวิทยาลัยมีชื่อเรียกว่า **KUWIN**

การเลือกเชื่อมต่อ KUWIN - คลิกปุ่ม **Start** เลือก **Connect to**

- เลือก **Wireless Network Connection**



- เลือกการเชื่อมต่อ **KUWIN** และคลิกปุ่ม **Connect**

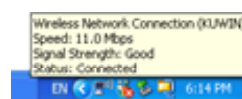


หมายเหตุ ภาพมาจากเครื่องที่ทำการลงโปรแกรม service pack 2 ของระบบปฏิบัติการ Windows XP แล้ว อาจทำให้อาจไม่เหมือนกับหน้าตาของท่าน

หากมีปัญหาการใช้งาน KUWIN สามารถปรึกษาได้ที่

ศูนย์ Helpdesk Call Center เบอร์โทรศัพท์ติดต่อ 02 5620951-7 ต่อ 2542-3

และ ศูนย์คลินิกพีซี สำนักบริการคอมพิวเตอร์ (ข้างอาคารสหกรณ์ออมทรัพย์ยมก. หรืออาคาร KU HOME)



ท่านสามารถใช้บริการเครือข่ายไร้สายได้ภายในรัศมี 50 เมตรจากจุดที่ติดตั้งเสต็กเกอร์นี้